



دانشگاه علوم پزشکی و خدمات بهداشتی درمانی تهران  
معاونت آموزشی  
مرکز مطالعات توسعه آموزش علوم پزشکی

بسم تعالی

## رونهیکسیری اجرایی شیوه نامه های ارزشیابی در دانشکده های دانشگاه علوم پزشکی تهران

۱. هریک از دانشکده ها به صورت سالیانه گزارش مکتوبی از روند پیاده سازی و میزان اجرای شیوه نامه ارزشیابی دوره های آموزشی در دانشکده خود را بر اساس چارچوبی که مرکز مطالعات و توسعه آموزش دانشگاه ارائه می کند تهیه و برای معاونت آموزشی / مرکز مطالعات ارسال می کنند.
۲. مرکز مطالعات و توسعه آموزش دانشگاه با بررسی گزارش ارسالی هریک از دانشکده ها و مقایسه با شیوه نامه مصوب مربوط، از طریق برگزاری جلسات حضوری یا ارسال پاسخ مکتوب، به دانشکده های ارسال کننده بازخورد می دهد.
۳. دانشکده بر اساس بازخوردهای دریافتی و تعاملات انجام شده، اقدامات اصلاحی برای بهبود اجرای شیوه نامه ارزشیابی دوره های آموزشی را برنامه ریزی و به مرحله اجرا درمی آورد.
۴. مرکز مطالعات و توسعه آموزش دانشگاه سالیانه گزارش مکتوبی در خصوص وضعیت کلی پیشرفت اجرای آیین نامه ارزشیابی دوره در دانشکده های تابعه دانشگاه و میزان اجرای شیوه نامه ها در هریک از دانشکده ها به شورای آموزشی دانشگاه ارائه می کند.



دانشگاه علوم پزشکی و خدمات بهداشتی درمانی تهران  
معاونت آموزشی  
مرکز مطالعات توسعه آموزش علوم پزشکی

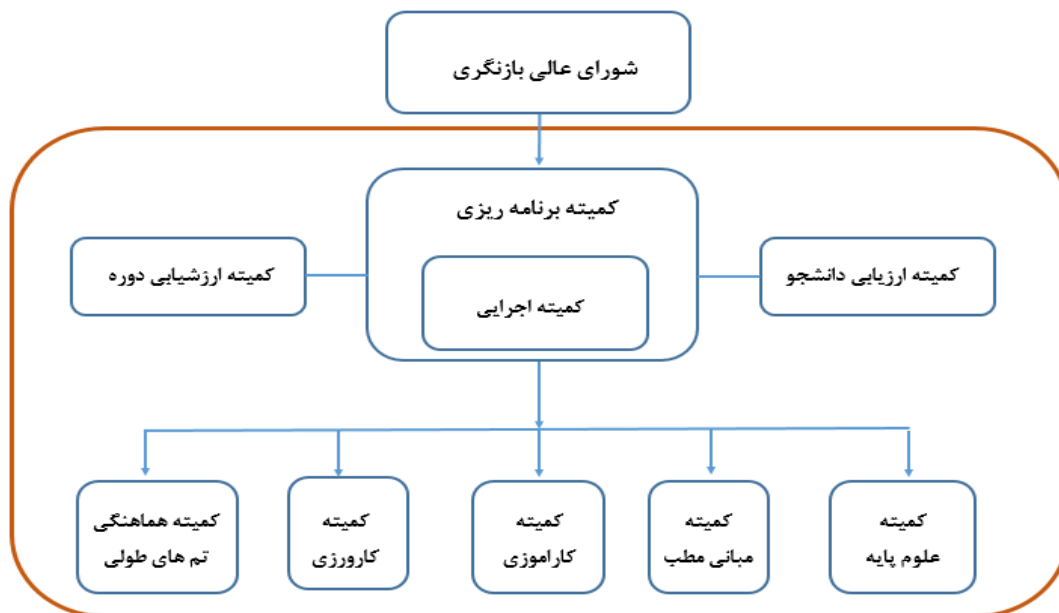
## ساختار کلی گزارش

همکار گرامی؛

لطفاً براساس شیوه‌نامه مصوب در دانشکده خود با تکمیل موارد زیر نسبت به تهیه گزارش سالیانه اجرای شیوه‌نامه ارزشیابی دوره‌های آموزشی دانشکده اقدام فرمایید.

(۱) میزان اجرای شیوه‌نامه:

الف. ساختار استقرار یافته در دانشکده:

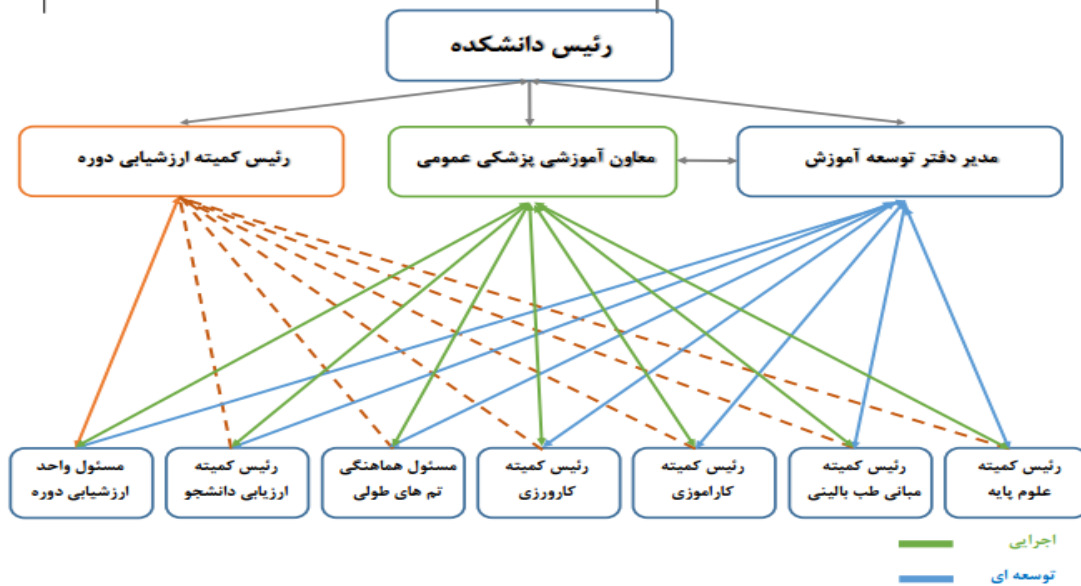


دبیرخانه بازنگری پزشکی عمومی



دانشگاه علوم پزشکی و خدمات بهداشتی درمانی تهران  
سازمان آموزش  
مرکز مطالعات توسعه آموزش علوم پزشکی

### ساختار تشکیلات اجرایی بازنگری



نمودار ۱: ساختار مدیریتی استقرار یافته در دانشکده پزشکی

#### کمیته ارزشیابی دوره پزشکی عمومی

کمیته ارزشیابی دوره پزشکی عمومی مسؤولیت برنامه ریزی، پایش و هماهنگی ارزشیابی دوره پزشکی عمومی را به عهده دارد.

#### وظایف کمیته ارزشیابی عبارت است از:

- طراحی نظام جامع ارزشیابی دوره پزشکی عمومی
- طراحی ابزارهای ارزشیابی و بررسی روایی و پایایی آن
- پایش و نظارت بر اجرای نظام جامع ارزشیابی
- پیگیری ارائه گزارش های ارزشیابی به مراجع ذی ربط و ذی نفعان
- پیشنهاد راهکار برای رفع چالش های موجود ارزشیابی دوره پزشکی عمومی

#### اعضای کمیته ارزشیابی دوره پزشکی عمومی

- معاون آموزش پزشکی عمومی
- رییس کمیته ارزشیابی



دانشگاه علوم پزشکی و خدمات بهداشتی درمانی گیلان  
معاونت آموزشی  
مرکز مطالعات توسعه آموزش علوم پزشکی

- چهار نفر از اعضای هیأت علمی (دو نفر علوم پایه و دو نفر بالینی) به پیشنهاد مسؤول کمیته ارزشیابی و موافقت رئیس دانشکده
- مدیر دفتر توسعه آموزش دانشکده
- مدیر واحد ارزشیابی دانشکده پزشکی
- یک نماینده از هر یک از فازهای دوره
- کارشناس ارزشیابی
- نماینده دانشجویان
- نماینده مرکز مطالعات و توسعه دانشگاه

#### لیست اعضای کمیته ارزشیابی (به ترتیب الفبا)

- |                           |                                     |
|---------------------------|-------------------------------------|
| ۱. سیده هاله اشرف طالش    | ۶. دکتر سمیرا رجایی                 |
| ۲. آقای دکتر مهدی امینیان | ۷. دکتر نسیم شکوهی                  |
| ۳. دکتر پانته آیزدی       | ۸. دکتر خدیجه ادبی                  |
| ۴. آقای امین حسینی شاوون  | ۹. آقای دکتر آرش عکاظی (رئیس کمیته) |
| ۵. خانم دکتر آریتا خیلتاش |                                     |

توضیح: لیست اعضای کمیته ارزشیابی کامل نبوده و در حال تکمیل و بازنگری می باشد.

#### واحد ارزشیابی دوره پزشکی عمومی

واحد ارزشیابی مسؤولیت اجرای ارزشیابی دوره پزشکی عمومی را به عهده دارد و زیر مجموعه معاونت آموزش پزشکی عمومی دانشکده پزشکی است.

#### وظایف واحد ارزشیابی عبارت است از:

- اجرای نظام جامع ارزشیابی دوره پزشکی عمومی
- تهیه گزارش های ارزشیابی و ارائه گزارش های ارزشیابی به مراجع ذی ربط
- اطلاع رسانی و ارسال نتایج گزارش ارزشیابی به معاونت آموزش پزشکی عمومی (رونوشت به رئیس کمیته ارزشیابی، مسؤول کمیته فاز مربوطه)



دانشگاه علوم پزشکی و خدمات بهداشتی درمانی تهران  
معدنت آموزشی  
مرکز مطالعات توسعه آموزش علوم پزشکی

### لیست اعضای واحد ارزشیابی دوره

۱. خانم دکتر آزیتا خیلتناس (مدیر واحد ارزشیابی)

۲. آقای امین حسینی شاوون (کارشناس واحد)

۳. خانم صدیقه نورشاهی (کارشناس واحد)

ب. دوره‌های آموزشی ارزشیابی شده:

• تعداد دوره‌های آموزشی دایر در دانشکده: ۱۳۹

• تعداد دوره‌های آموزشی در حال ارزشیابی: ۱۲۸

ج: باتوجه به شیوه‌نامه مصوب، تعریف دوره چگونه است؟ (درس / بلوک / کل مقطع تحصیلی)

- **واحد درسی:** یک واحد درسی تئوری یا عملی در هر نیمسال تحصیلی را شامل می‌شود..
- **بلوک:** منظور، دروسی است که بصورت ادغام یافته و از پیش طراحی شده (بازنگری شده) در مقطع علوم پایه ارائه می‌گردد.
- **دروس دیسپلینینی:** دروسی که تحت یک عنوان خاص با موضوع واحد ارائه می‌شوند و با دروس دیگر ادغام نگردیده اند.
- **کورس:** منظور، دروسی است که بصورت ادغام یافته و از پیش تعریف شده (بازنگری شده) در مقطع مبانی طب بالینی ارائه می‌گردد.
- **مقطع تحصیلی:** منظور مقطع تحصیلی یکی از مراحل تحصیلی علوم پایه، فیزیوپاتولوژی (مطب)، کارآموزی و کارورزی است



دانشگاه علوم پزشکی و خدمات بهداشتی درمانی تهران  
سازمان آموزشی  
مرکز مطالعات و توسعه آموزش علوم پزشکی

(لطفاً براساس هر یک از تعاریف دوره (درس/ بلوک/ مرحله/ کل مقطع تحصیلی)، گزارش کاملی از دوره‌های ارزشیابی شده براساس بندهای شیوه‌نامه ارزشیابی مصوب، ارائه فرمایید. موارد موردنظر برای درج در این گزارش عبارت‌اند از «فواصل انجام ارزشیابی، معیارهای ارزشیابی، دست‌اندرکاران ارزشیابی، منابع و ابزارهای ارزشیابی مورد استفاده»)

مقطع تحصیلی* <sup>۱</sup>	دروس	معیارهای ارزشیابی	روش‌ها و ابزارهای ارزشیابی	فواصل انجام ارزشیابی	ارائه گزارش نتایج ارزشیابی به چه افرادی و از چه طریقی	اقدامات اصلاحی انجام شده بر اساس نتایج ارزشیابی	نام مسئول ارزشیابی
مرحله علوم پایه (۹۵/۲۵ واحد)	بلوک‌ها	<ul style="list-style-type: none"><li>• اهداف درس/ بلوک</li><li>• ساختار و محتوای آموزشی</li><li>• فرایند یاددهی - یادگیری</li><li>• آزمون پایان درس/ بلوک</li><li>• امکانات فیزیکی</li><li>• راهنمایی و اطلاع رسانی</li></ul>	پرسشنامه / بحث گروهی	انتهای هر بلوک	<ul style="list-style-type: none"><li>• مسئول بلوک</li><li>• مسئول درس</li><li>• مدیر گروه</li><li>به صورت کاملاً محرمانه از طریق پاکت</li></ul>	<ul style="list-style-type: none"><li>• تغییر چیدمان برخی از بلوک‌ها</li><li>• تغییر ساختار و نحوه ارائه برخی از بلوک‌ها</li></ul>	دکتر آریتا خیل‌تاش
	دروس دیسپلینی / نظری			انتهای هر نیمسال	<ul style="list-style-type: none"><li>• مسئول بلوک</li><li>• مسئول درس</li><li>• مدیر گروه</li><li>به صورت کاملاً محرمانه از طریق پاکت</li></ul>	<ul style="list-style-type: none"><li>• ترغیب گروه‌ها به افزایش توکسونومی</li><li>• سوالات چهار گزینه‌ای</li><li>• استفاده از ارتباط بالینی</li></ul>	دکتر آریتا خیل‌تاش

در انتهای مقطع علوم پایه و آزمون جامع، کیفیت مرحله تحصیلی با استفاده از پرسشنامه کیفیت دوره علوم پایه مورد ارزشیابی قرار می‌گیرد. همچنین مسئول ارزشیابی دوره در تمام مقاطع تحصیلی: \*<sup>۱</sup> کارشناسان واحد ارزشیابی دوره پزشکی عمومی هستند.



دانشگاه علوم پزشکی و خدمات بهداشتی درمانی تهران

سازمان آموزشی

مرکز مطالعات و توسعه آموزش علوم پزشکی

مقطع تحصیلی* <sup>۱</sup>	دروس	معیارهای ارزشیابی	روش ها و ابزارهای ارزشیابی	فواصل انجام ارزشیابی	ارائه گزارش نتایج ارزشیابی به چه افرادی و از چه طریقی	اقدامات اصلاحی انجام شده بر اساس نتایج ارزشیابی	نام مسئول ارزشیابی	
		دروس عملی				بیشتر در مباحث علوم پایه		
						انتهای هر نیمسال	<ul style="list-style-type: none"><li>• مسئول بلوک</li><li>• مسئول درس</li><li>• مدیر گروه</li></ul> به صورت کاملا محرمانه از طریق پاکت	دکتر آزیتا خیلنتاش
						انتهای هر نیمسال	<ul style="list-style-type: none"><li>• مسئول بلوک</li><li>• مسئول درس</li><li>• مدیر گروه</li></ul> به صورت کاملا محرمانه از طریق پاکت	دکتر آزیتا خیلنتاش
	دروس عمومی	-	-	انتهای فاز علوم پایه	<ul style="list-style-type: none"><li>• مسئول دوره علوم پایه</li><li>• به صورت کاملا محرمانه از طریق پاکت</li></ul>	• ترغیب اساتید گروهها به افزایش تعامل با دانشجویان	دکتر آزیتا خیلنتاش	



دانشگاه علوم پزشکی و خدمات بهداشتی درمانی تهران

سازمان آموزشی

مرکز مطالعات و توسعه آموزش علوم پزشکی

مقطع تحصیلی* <sup>۱</sup>	دروس	معیارهای ارزشیابی	روش ها و ابزارهای ارزشیابی	فواصل انجام ارزشیابی	ارائه گزارش نتایج ارزشیابی به چه افرادی و از چه طریقی	اقدامات اصلاحی انجام شده بر اساس نتایج ارزشیابی	نام مسئول ارزشیابی
		کیفیت کلی دوره	پرسشنامه ارزیابی کیفیت کلی دوره	انتهای فاز علوم پایه	<ul style="list-style-type: none"><li>• مسئول دوره علوم پایه</li><li>• به صورت کاملا محرمانه از طریق پاکت</li></ul>	<ul style="list-style-type: none"><li>• ارائه محتوی به صورت تعاملی و دانشجو محور</li></ul>	دکتر آریتا خیلناش
مطب (فیزیوباتولوژی) (۳۶/۵ واحد)	دروس دیسپلینی / نظری	<ul style="list-style-type: none"><li>• اهداف درس / کورس</li><li>• ساختار و محتوای آموزشی</li><li>• فرایند یاددهی - یادگیری</li><li>• آزمون پایان درس / کورس</li><li>• امکانات فیزیکی</li><li>• راهنمایی و اطلاع رسانی</li></ul>	پرسشنامه / بحث گروهی	انتهای هر نیمسال	<ul style="list-style-type: none"><li>• مسئول بلوک</li><li>• مسئول درس</li><li>• مدیر گروه</li></ul> به صورت کاملا محرمانه از طریق پاکت	<ul style="list-style-type: none"><li>• کاهش حجم محتوی آموزشی</li><li>• ارائه محتوی به صورت case based discussion</li></ul>	دکتر آریتا خیلناش
	کورس ها			انتهای هر کورس	<ul style="list-style-type: none"><li>• مسئول بلوک</li><li>• مسئول درس</li><li>• مدیر گروه</li></ul> به صورت کاملا محرمانه از طریق پاکت	<ul style="list-style-type: none"><li>• کاهش حجم محتوی آموزشی</li><li>• ارائه محتوی به صورت case based discussion</li></ul>	دکتر آریتا خیلناش





دانشگاه علوم پزشکی و خدمات بهداشتی درمانی تهران

سازمان آموزشی

مرکز مطالعات و توسعه آموزش علوم پزشکی

مقطع تحصیلی* <sup>۱</sup>	دروس	معیارهای ارزشیابی	روش ها و ابزارهای ارزشیابی	فواصل انجام ارزشیابی	ارائه گزارش نتایج ارزشیابی به چه افرادی و از چه طریقی	اقدامات اصلاحی انجام شده بر اساس نتایج ارزشیابی	نام مسئول ارزشیابی
	دروس عملی			انتهای هر نیمسال	<ul style="list-style-type: none"><li>• مسئول بلوک</li><li>• مسئول درس</li><li>• مدیر گروه</li></ul> به صورت کاملاً محرمانه از طریق پاکت		دکتر آریتا خیلناش
	-	جو آموزشی	پرسشنامه DREEM	انتهای فاز فیزیوپاتولوژی	<ul style="list-style-type: none"><li>• مسئول دوره مطب</li><li>• به صورت کاملاً محرمانه از طریق پاکت</li></ul>	<ul style="list-style-type: none"><li>• ترغیب اساتید دوره مطب به افزایش تعامل با دانشجویان</li></ul>	دکتر آریتا خیلناش
	-	کیفیت کلی دوره	پرسشنامه ارزیابی کیفیت کلی دوره بحث گروهی	انتهای فاز فیزیوپاتولوژی	<ul style="list-style-type: none"><li>• مسئول دوره مطب</li><li>• به صورت کاملاً محرمانه از طریق پاکت</li></ul>	<ul style="list-style-type: none"><li>• ارائه محتوی به صورت تعاملی و دانشجو محور</li></ul>	دکتر آریتا خیلناش
مرحله کارآموزی (۹۸/۵ واحد)	دوره چرخشی مینور	<ul style="list-style-type: none"><li>• اهداف</li><li>• ارتقای مهارت و توانمندی‌های طبابت</li><li>• ساختار و محتوای</li><li>• فرایند یاددهی - یادگیری</li></ul>	پرسشنامه / بحث گروهی	انتهای هر چرخش بالینی	<ul style="list-style-type: none"><li>• مسئول بلوک</li><li>• مسئول درس</li><li>• مدیر گروه</li></ul> به صورت کاملاً محرمانه از طریق پاکت		دکتر آریتا خیلناش



دانشگاه علوم پزشکی و خدمات بهداشتی درمانی تهران

معاونت آموزشی

مرکز مطالعات و توسعه آموزش علوم پزشکی

مقطع تحصیلی* <sup>۱</sup>	دروس	معیارهای ارزشیابی	روش ها و ابزارهای ارزشیابی	فواصل انجام ارزشیابی	ارائه گزارش نتایج ارزشیابی به چه افرادی و از چه طریقی	اقدامات اصلاحی انجام شده بر اساس نتایج ارزشیابی	نام مسئول ارزشیابی
	دوره چرخشی مازور	<ul style="list-style-type: none"><li>• آزمون پایان درس / دوره بالینی</li><li>• امکانات فیزیکی و منابع</li><li>• مدیریت دوره راهنمایی و اطلاع رسانی</li></ul>		انتهای هر چرخش بالینی	<ul style="list-style-type: none"><li>• مسئول بلوک</li><li>• مسئول درس</li><li>• مدیر گروه</li></ul> به صورت کاملا محرمانه از طریق پاکت		دکتر آریتا خیلناش
	دروس نظری			انتهای هر چرخش بالینی	<ul style="list-style-type: none"><li>• مسئول بلوک</li><li>• مسئول درس</li><li>• مدیر گروه</li></ul> به صورت کاملا محرمانه از طریق پاکت		دکتر آریتا خیلناش



دانشگاه علوم پزشکی و خدمات بهداشتی درمانی تهران

سازمان آموزشی

مرکز مطالعات و توسعه آموزش علوم پزشکی

مقطع تحصیلی*	دروس	معیارهای ارزشیابی	روش ها و ابزارهای ارزشیابی	فواصل انجام ارزشیابی	ارائه گزارش نتایج ارزشیابی به چه افرادی و از چه طریقی	اقدامات اصلاحی انجام شده بر اساس نتایج ارزشیابی	نام مسئول ارزشیابی
مرحله کارورزی (۷۴ واحد)	دوره چرخشی مینور	• اهداف • ارتقای مهارت و توانمندی‌های طبابت • ساختار و محتوای • فرایند یاددهی - یادگیری • آزمون پایان درس / دوره بالینی • امکانات فیزیکی و منابع • مدیریت دوره راهنمایی و اطلاع رسانی	پرسشنامه / بحث گروهی	انتهای هر چرخش بالینی	• مسئول بلوک • مسئول درس • مدیر گروه به صورت کاملا محرمانه از طریق پاکت		دکتر آریتا خیلناش
	دوره چرخشی مازور			انتهای هر چرخش بالینی	• مسئول بلوک • مسئول درس • مدیر گروه به صورت کاملا محرمانه از طریق پاکت		دکتر آریتا خیلناش
	-		پرسشنامه / بحث گروهی نظرسنجی دانش‌آموختگان	از پایان دوره پزشکی عمومی	• معاونت آموزشی به صورت کاملا محرمانه از طریق پاکت	اصلاح توانمندی‌های مورد انتظار از یک پزشک عمومی	دکتر آریتا خیلناش

مرحله تحصیلی\*: مانند مرحله علوم پایه، بالینی، آموزشی، پژوهشی و ...



دانشگاه علوم پزشکی و خدمات بهداشتی درمانی تهران  
سازمان آموزشی  
مرکز مطالعات و توسعه آموزش علوم پزشکی

### جدول بررسی میزان انطباق گزارش سالانه دانشکده با شیوه نامه مصوب براساس خودارزیابی دانشکده

نام دانشکده	عنوان	تعداد دوره‌های در حال ارزشیابی	ارزشیابی دوره بر مبنای			زمان و فواصل انجام ارزشیابی	
			درس / بلوک	مرحله تحصیلی	کل مقطع		
	موارد تعهد شده در شیوه‌نامه	۴			۱۳۹	انتهای هر بلوک / درس روش‌ها و ابزارهای ارزشیابی • پرسشنامه • بحث گروهی	اهداف درس / کورس • ساختار و محتوای آموزشی • فرایند یاددهی - یادگیری • آزمون پایان درس / کورس • امکانات فیزیکی • راهنمایی و اطلاع رسانی
	موارد انجام شده	۴			۱۲۸	انتهای هر بلوک / درس روش‌ها و ابزارهای ارزشیابی • پرسشنامه • بحث گروهی	اهداف درس / کورس • ساختار و محتوای آموزشی • فرایند یاددهی - یادگیری • آزمون پایان درس / کورس • امکانات فیزیکی • راهنمایی و اطلاع رسانی
	نتیجه خودارزیابی						



دانشگاه علوم پزشکی و خدمات بهداشتی درمانی تهران  
معاونت آموزشی  
مرکز مطالعات توسعه آموزش علوم پزشکی

مقطع تحصیلی* <sup>۲</sup>	دروس	معیارهای ارزشیابی	روش ها و ابزارهای ارزشیابی	زمان و فواصل ارزشیابی	تعداد ارزشیابی تعهد شده در شیوه نامه	تعداد ارزشیابی انجام شده
مرحله علوم پایه (۹۵/۲۵) واحد)	بلوک‌ها	• اهداف درس / بلوک	پرسشنامه / بحث گروهی	انتهای هر بلوک	۱۰	۹
	دروس دیسیپلینی / نظری	• ساختار و محتوای آموزشی • فرایند یاددهی - یادگیری		انتهای هر نیمسال	۱۶	۱۲
	دروس عملی	• آزمون پایان درس / بلوک		انتهای هر نیمسال	۱۷	۸
	دروس عمومی	• امکانات فیزیکی • راهنمایی و اطلاع رسانی	-	انتهای هر نیمسال	-	۹
	-	جو آموزشی	پرسشنامه DREEM	انتهای فاز علوم پایه	۱	۱
مطب (فیزیوپاتولوژی) (۳۶/۵) واحد)	-	کیفیت کلی دوره	پرسشنامه ارزیابی کیفیت کلی دوره بحث گروهی	انتهای فاز علوم پایه	۱	۱
	دروس دیسیپلینی / نظری	• اهداف درس / کورس	پرسشنامه / بحث گروهی	انتهای هر نیمسال	۱۵	۹
	کورس‌ها	• ساختار و محتوای آموزشی • فرایند یاددهی - یادگیری		انتهای هر کورس	۷	۷
	دروس عملی	• آزمون پایان درس / کورس • امکانات فیزیکی • راهنمایی و اطلاع رسانی		انتهای هر نیمسال	۶	۴
	-	جو آموزشی	پرسشنامه DREEM	انتهای فاز فیزیوپاتولوژی	۱	۱
-	کیفیت کلی دوره	پرسشنامه ارزیابی کیفیت کلی دوره بحث گروهی	انتهای فاز فیزیوپاتولوژی	۱	۱	
مرحله کارآموزی (۹۸/۵) واحد)	دوره چرخشی مینور	• اهداف • ارتقای مهارت و توانمندی‌های طبابت	پرسشنامه / بحث گروهی	انتهای هر چرخش بالینی	۱۰	۱۰
	دوره چرخشی ماژور			انتهای هر چرخش بالینی	۴	۴

\*: در انتهای مقطع علوم پایه و آزمون جامع، کیفیت مرحله تحصیلی با استفاده از پرسشنامه کیفیت دوره علوم پایه مورد ارزشیابی قرار می‌گیرد. همچنین مسئول ارزشیابی دوره در تمام مقاطع تحصیلی کارشناسان واحد ارزشیابی دوره پزشکی عمومی هستند.



دانشگاه علوم پزشکی و خدمات بهداشتی درمانی تهران

معدنت آموزش

مرکز مطالعات توسعه آموزش علوم پزشکی

مقطع تحصیلی* <sup>۲</sup>	دروس	معیارهای ارزشیابی	روش ها و ابزارهای ارزشیابی	زمان و فواصل ارزشیابی	تعداد ارزشیابی تعهد شده در شیوه نامه	تعداد ارزشیابی انجام شده
	دروس نظری	<ul style="list-style-type: none"><li>• ساختار و محتوای</li><li>• فرایند یاددهی - یادگیری</li><li>• آزمون پایان درس / دوره</li><li>• بالینی</li><li>• امکانات فیزیکی و منابع</li><li>• مدیریت دوره</li><li>• راهنمایی و اطلاع رسانی</li></ul>		انتهای هر چرخش بالینی	۲۱	۲۰
مرحله کارورزی (۷۴ واحد)	دوره چرخشی مینور	<ul style="list-style-type: none"><li>• اهداف</li><li>• ارتقای مهارت و توانمندی های طبابت</li></ul>	پرسشنامه / بحث گروهی	انتهای هر چرخش بالینی	۱۰	۶
	دوره چرخشی ماژور	<ul style="list-style-type: none"><li>• ساختار و محتوای</li><li>• فرایند یاددهی - یادگیری</li><li>• آزمون پایان درس / دوره</li><li>• بالینی</li><li>• امکانات فیزیکی و منابع</li><li>• مدیریت دوره</li><li>• راهنمایی و اطلاع رسانی</li></ul>		انتهای هر چرخش بالینی	۴	۳
	پایان نامه		-	-	-	-
	-	کیفیت کلی دوره پزشکی عمومی	پرسشنامه / بحث گروهی نظرسنجی از دانش آموختگان	پایان دوره پزشکی عمومی	۱	۱



دانشگاه علوم پزشکی و خدمات بهداشتی درمانی تهران  
معدنت آموزش  
مرکز مطالعات توسعه آموزش علوم پزشکی

## جدول وضعیت کلی دانشکده در ارزشیابی دوره‌های آموزشی

تعداد کل گزارشات تهیه شده	تعداد کل جلسات بحث گروهی	تعداد کل پرسش نامه‌های تکمیل شده	درصد دوره‌های در حال ارزشیابی	تعداد دوره‌های در حال ارزشیابی	تعداد دوره‌های دایر در دانشکده
۱۰۶	۱۴	۳۴۶۸	۹۰	۱۲۵	۱۳۹

۲) آیا از سامانه مبتنی بر شبکه برای گردآوری اطلاعات استفاده شده است؟ لطفا نام سامانه استفاده شده ذکر شود. از سامانه epoll برای ارزشیابی دوره‌ها استفاده شده است.

۳) مشکلات و چالش‌های مواجه شده در روند اجرای شیوه‌نامه:

- حجم زیاد فعالیت‌های مرتبط با ارزشیابی به تفکیک (علوم پایه، مطب، کارآموزی و کارورزی)
- ارائه بازخورد به گروه‌های آموزشی و پیگیری اصلاحات انجام شده به دنبال ارائه نتایج گزارش‌های ارزشیابی

۴) راهکارهای در نظر گرفته شده به منظور رفع مشکلات:

- انجام فرایند ارزشیابی دوره‌های آموزشی بر اساس سامانه مبتنی بر وب (epoll)
- تعیین فرایند منظم ارائه بازخورد به گروه‌های آموزشی و نحوه پیگیری تغییرات انجام شده در کمیته ارزشیابی دانشکده

پزشکی